



MET BIA MEER VRIJHEID IN CREATIVITEIT

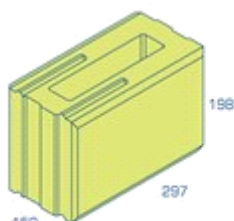
1. Producttypering

BIA-HLE-V150/198 GG Grindbeton lijmblokken velling Schoonwerk - binnen
Schoonwerk - buiten

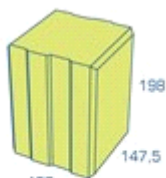
BIA-HLE-V150/198 GG, afmeting 297x150x198 mm

De toepassing van beton binnen de bouw is tweeledig. Degelijke constructie in zowel het schoon- als het vuilmetselwerk worden er mee gerealiseerd en met name toegepast in (dragende) binnen- als buitenmuren en scheidingswanden.

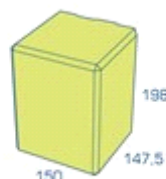
2. Artikel



BIA-HLE-V 150/198



BIA-HLE-V 150/198 HALVE BLOK



BIA-HLE-V 150/198 HOEK EIND BLOK

Artikelgroep: Grindbeton HLE-V Vellinkangblok

Type: BIA-HLE-V150/198 GG

Standaardkleur: antraciet, bruin, crème, donkergrijs, geel, grijs, groen, hel wit, midden rood, oud rose, rood, terracotta, wit, zandkleur, zwart,

Druksterkte (N/mm²): 20

Afmetingen LxBxH (mm): 297x150x198

Drooggewicht (kg.): 13,8

CE-Markering: JA Normblad: JA **KOMO certificaat:** JA

3. Toepassing

Lijmwerk Schoonwerk - binnen

Schoonwerk - buiten

4. Verbruik

Stuks per m²: 16,5 lijmen

Lijm droog Kg/m² met stootvoeg: 3,2

Lijm droog Kg/m² zonder stootvoeg: 1,4

Bovenstaande verbruikscijfers zijn terug te vinden in ons leveringsprogramma.

Lijm/KG. M2: Deze verbruiksgegevens zijn theoretisch, indicatief en exclusief morsverlies (ca. 25%) en mits verwerkt met een Elbo lijmbak.



MET BIA MEER VRIJHEID IN CREATIVITEIT

Mortels

De specie dient te voldoen aan de Europese metselmortelnorm EN 998-2 "masonry mortar".
Meer informatie over de mortels is terug te vinden in de BIA Informatiemap hoofdstuk 3.03.3 Mortels.

Dilatatievoegen

Ter voorkoming van ongewenste scheurvorming in gemetselde en gelijmde wanden worden dilataties toegepast. Meer informatie over de mortels is terug te vinden in de BIA informatiemap hoofdstuk 3.03.5 Dilatatievoegen en Wapening.

5. Eigenschappen

Basismaterialen Grindbeton

Bestaat uit zand, cement en grind. Netto volumieke massa: Sg. 2000 kg/m³.

Brandwerendheid

De rekenkundige bepaling van de brandwerendheid van metselwerk staat beschreven in de NEN-EN 1996-1-2. Voor Scheidende, niet-dragende wanden [EI] verwijzen wij naar N.B.3.1. voor scheidende wanden, dragende enkelbladige wanden [REI] naar tabel N.B.3.2. en voor niet-scheidende, dragende enkelbladige wanden met een lengte van > 1,0 mm [R] naar tabel 3.3.

Tabeloverzicht met de minimale wanddikte [mm] voor tijdsduur [min] brandwerendheid is terug te vinden bij de BIA Technische Richtlijnen Hoofdstuk 3.

Maatafwijkingsklasse

Type	Vellingkant Lijmblokken GG
Maatafwijkingsklasse	D3
Toelaatbare afwijkingen:	
Lengte:	+1 / -3
Breedte:	+1 / -3
Hoogte:	± 1,5

Mechanisch

Druksterkte grindbeton 20 N/mm²

Druksterkte na 14 dagen conform NEN-EN 772-1

Essentiële kenmerken	Prestatie	Europees beoordelingsdocument
Afmetingen en maatafwijkingen	Conform NEN-EN 771-3	NEN-EN 771-3 artikel 5.2.1 en 5.2.2
Vormkenmerken	Conform NEN-EN 771-3	NEN-EN 771-3 artikel 5.3.1
Druksterkte beton	f ₅ / f ₄₀	NEN-EN 771-3 artikel 5.5
Capillaire waterabsorptie	Max 40 g/m ² a.s	NEN-EN 771-3 artikel 5.8
Droge volumieke massa	Conform NEN-EN 771-3	NEN-EN 771-3 artikel 5.4.1, 5.4.2 en 5.4.3
Vorst-dooi weerstand	Conform NEN-EN 771-3	NEN-EN 771-3 artikel 5.7
Thermische kenmerken	Conform NEN-EN 1745	NEN-EN 771-3 artikel 5.6
Vochtgedrag	Max 0.6 mm/m1	NEN-EN 771-3 artikel 5.9
Waterdampdoorlatendheid	Conform NEN-EN 1745	NEN-EN 771-3 artikel 5.10
Brandreactie	Euroklasse A1	NEN-EN 771-3 artikel 5.11
Afschuifhechtsterkte	EN 998-2:2010	NEN-EN 771-3 artikel 5.12
Buighechtsterkte	NPD	

6. Duurzaamheid

Grondstoffenbeleid, om CO2 te verminderen maakt BIA Beton zoveel mogelijk gebruik van regionale en lokale partners, de productielocatie is gelegen aan de Maas en zodoende kunnen een grootdeel van de grondstoffen per schip worden aangeleverd. Energie; hiernaast hebben we een aanzienlijke energiebesparing weten te realiseren door gebruik te maken van de restwarmte die vrijkomt van het hydratatieproces terug te brengen in de klimaatkamers om zo het natuurlijke drogingsproces te bevorderen.

7. Kleuren

Al onze "schoonwerk" producten zijn leverbaar in de standaardkleuren grijs, donkergrijs, hel wit, wit, antraciet, zwart, meerdere geeltinten, rood, bruin en groen. Zowel met structuur als in gladde uitvoering. Behalve de standaardkleuren leveren wij ook tal van andere kleuren volgens door de klant opgegeven specificaties. Onderstaand standaardkleuren:



grijs



antraciet



bruin



crème



donkergrijs



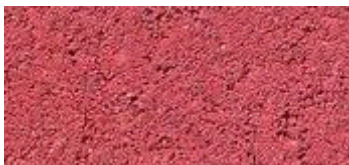
geel



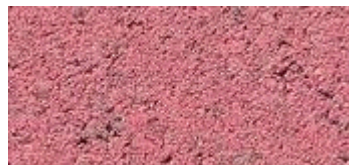
groen



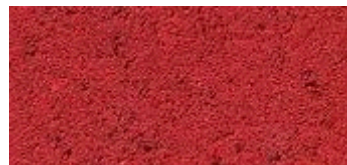
hel wit



midden rood



oud rose



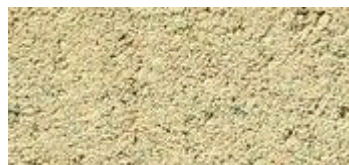
rood



terracotta



wit



zandkleur



zwart