



**MET BIA MEER VRIJHEID IN CREATIVITEIT**

## 1. Producttypering

BIA-HLE-V100/198 GG Grindbeton lijmblokken velling Schoonwerk - binnen  
Schoonwerk - buiten  
BIA-HLE-V100/198 GG, afmeting 297x100x198 mm

De toepassing van beton binnen de bouw is tweeledig. Degelijke constructie in zowel het schoon- als het vuilmetselwerk worden er mee gerealiseerd en met name toegepast in (dragende) binnen- als buitenmuren en scheidingswanden.

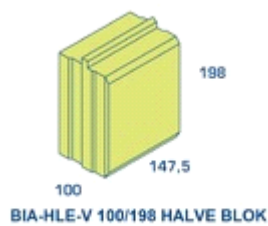
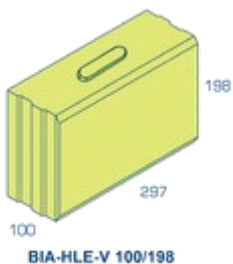
## 2. Artikel

Er zitten totaal 26 stuks BIA HLE-V 100/198 op een laag. Er zijn Halve Blokken en Hoek Eindblokken beschikbaar, per laag zitten er voor de Halve Blokken 39 stuks op een laag en voor de Hoek Eindblokken ook 39 stuks op een laag. Het HLE-V is een Handzaam Vellingkantblok met aan tweezijde een Vellingkant, we hebben twee uitvoeringen GS Structuur en GG Glad. Door de combinatie van GS Structuur met een uitstekende geluidsabsorptie worden de vellingkantblokken veel toegepast in openbare ruimtes en sportaccommodaties.

Er wordt vaak gekozen voor beton omdat vellingkantblokken minder weersgevoelig zijn tijdens de verwerking ten opzichte van kalkzandsteen, minder gevoelig tegen optrekkend vocht (natte ruimtes) en minder besmettelijk dan kalkzandsteen. Bij vellingkantblokken zit geen voegwerk dus een aanzienlijke kostenbesparing per m<sup>2</sup>. Alle vellingkantblokken hebben een lagenmaat van 200 mm dus er kan met diverse muurdiktes gecombineerd worden met behoud van het lijnenspel in de lagenmaat. Standaardkleur is grijs maar hiernaast zijn de vellingkantblokken verkrijgbaar in vijftienkleuren.

Voor een juiste verdeling van de BIA Lijmmortel 947 adviseren wij voor de verwerking een Lijmbak te gebruiken.

Bij bestellingen worden de aantallen afgerond op hele lagen. Levering via de erkende bouwmaterialenhandel. Leveringsvoorwaarden, Definities & Voorwaarden Markt terug te vinden op onze website/informatiemap.





**MET BIA MEER VRIJHEID IN CREATIVITEIT**

**Artikelgroep:** Grindbeton HLE-V Vellingkantblok

**Type:** BIA-HLE-V100/198 GG

**Artikelcode(s):** 7031, 7033, 7041, 7043, 7045, 7050, 7061, 7064, 7066, 7068, 7075, 7081, 7091, 7093, 7095,

**Standaardkleur:** Bruin (.31), Groen (.33), Oud Rose (.41), Midden Rood (.43), Rood (.45), Terracotta (.50), Grijs (.61), Donkergrijs (.64), Antraciet (.66), Zwart (.68), Wit (.75), Hel Wit (.81), Zandkleur (.91), Crème (.93), Geel (.95),

**Druksterkte (N/mm<sup>2</sup>):** 20

**Afmetingen LxBxH (mm):** 297x100x198

**Drooggewicht (kg.):** 11,5

**CE-Markering:** JA **Normblad:** JA **KOMO certificaat:** JA

### 3. Toepassing

Lijmwerk Schoonwerk - binnen

Schoonwerk - buiten

### 4. Verbruik

Stuks per m<sup>2</sup>: 16,5 lijmen

Lijm droog Kg/m<sup>2</sup> met stootvoeg: 3,2

Lijm droog Kg/m<sup>2</sup> zonder stootvoeg: 1,6

Bovenstaande verbruikscijfers zijn terug te vinden in ons leveringsprogramma.

Lijm/KG. M2: Deze verbruiksgegevens zijn theoretisch, indicatief en exclusief morsverlies (ca. 25%) en mits verwerkt met een Elbo lijmbak.

#### Mortels

De specie dient te voldoen aan de Europese metselmortelnorm EN 998-2 "masonry mortar".

Meer informatie over de mortels is terug te vinden in de BIA Informatiemap hoofdstuk 3.03.3 Mortels.

#### Dilatatievoegen

Ter voorkoming van ongewenste scheurvorming in gemetselde en gelijkde wanden worden dilataties toegepast. Meer informatie over de mortels is terug te vinden in de BIA informatiemap hoofdstuk 3.03.5 Dilatatievoegen en Wapening.



MET BIA MEER VRIJHEID IN CREATIVITEIT

## 5. Eigenschappen

### Basismaterialen Grindbeton

Bestaat uit zand, cement en grind.

Netto volumieke massa: Sg. 2000 kg/m<sup>3</sup>.

### Brandwerendheid

De rekenkundige bepaling van de brandwerendheid van metselwerk staat beschreven in de NEN-EN 1996-1-2. Voor Scheidende, niet-dragende wanden [EI] verwijzen wij naar N.B.3.1. voor scheidende wanden, dragende enkelbladige wanden [REI] naar tabel N.B.3.2. en voor niet-scheidende, dragende enkelbladige wanden met een lengte van > 1,0 mm [R] naar tabel 3.3.

Tabeloverzicht met de minimale wanddikte [mm] voor tijdsduur [min] brandwerendheid is terug te vinden bij de BIA Technische Richtlijnen Hoofdstuk 3.

### Maatafwijkingsklasse

Type	Vellingkant Lijmblokken GG
Maatafwijkingsklasse	D3
Toelaatbare afwijkingen:	
Lengte:	+1 / -3
Breedte:	+1 / -3
Hoogte:	± 1,5

### Mechanisch

Druksterkte grindbeton 20 N/mm<sup>2</sup>

Druksterkte na 14 dagen conform NEN-EN 772-1

Essentiële kenmerken	Prestatie	Europees beoordelingsdocument
Afmetingen en maatafwijkingen	Conform NEN-EN 771-3	NEN-EN 771-3 artikel 5.2.1 en 5.2.2
Vormkenmerken	Conform NEN-EN 771-3	NEN-EN 771-3 artikel 5.3.1
Druksterkte beton	f5 / f40	NEN-EN 771-3 artikel 5.5
Capillaire waterabsorptie	Max 40 g/m <sup>2</sup> a.s	NEN-EN 771-3 artikel 5.8
Droge volumieke massa	Conform NEN-EN 771-3	NEN-EN 771-3 artikel 5.4.1, 5.4.2 en 5.4.3
Vorst-dooi weerstand	Conform NEN-EN 771-3	NEN-EN 772-22
Thermische kenmerken	Conform NEN-EN 1745	NEN-EN 771-3 artikel 5.6
Vochtgedrag	Max 0.6 mm/m1	NEN-EN 771-3 artikel 5.9
Waterdampdoorlatendheid	Conform NEN-EN 1745	NEN-EN 771-3 artikel 5.10
Brandreactie	Euroklasse A1	NEN-EN 771-3 artikel 5.11
Afschuiфhectsterkte	EN 998-2:2010	NEN-EN 771-3 artikel 5.12
Buighectsterkte	NPD	
Milieuklassen	MX 2.1	Conform BRL 2340



MET BIA MEER VRIJHEID IN CREATIVITEIT

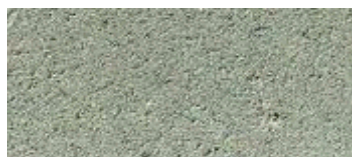
## 6. Duurzaamheid

BIA heeft in de afgelopen jaren veel duurzame en energie verminderende initiatieven uitgevoerd. Maar we zijn er nog lang niet, we blijven duurzame initiatieven omarmen en hopen in de toekomst CO2 Neutraal te kunnen produceren. BIA Initiatieven o.a. Gasreductie op de locatie. Ontwikkeling op het gebied van Circulair Bouwen met o.a. droogstapelsystemen BIA LockBlock, Facadeclick en Scheidingswanden. Trajecten met duurzame grondstoffen o.a. bermgras, cementloos beton, kleikorrels en hout/leem blokken. En gezondheidsproducten zoals de BIA Groene Gevels en de BIA Clear een Luchtzuiverende Gevelsteen.

LCA Levenscyclus Betonstenen & -blokken, de eisen zijn conform de bepalingsmethode NEN 8006 en toetsingsprotocol door SBK en aangeleverd in 2015 voor de MPG. Binnenwanden opgetrokken uit metselblokken en een buitengevel opgetrokken uit metselsteen. Soms zit een mogelijkheid in de instrumenten om de MKI van de elementen af te lezen voordat je die kiest in een gebouwberekening. Dan kan je zien dat de wanden van de BB&S samen met kalksteen heel goed scoren. De MKI van 1 m2 gemetselde binnenwand (blokken) is € 1,57 en die van een buitengevel € 1,80 per m2.

## 7. Kleuren

Onderstaand de standaardkleuren, afwijkende kleuren op aanvraag.



grijs (..61)



antraciet (..66)



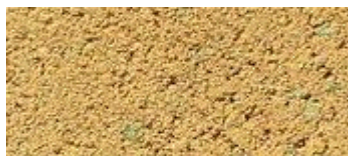
bruin (..31)



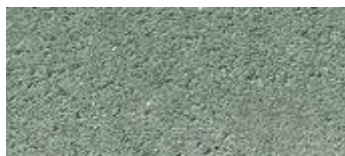
crème (..93)



donkergrijs (..64)



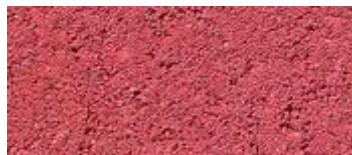
geel (..95)



groen (..33)



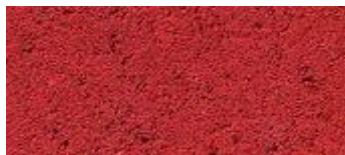
hel wit (..81)



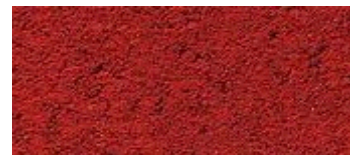
midden rood (..43)



oud rose (..41)



rood (..45)



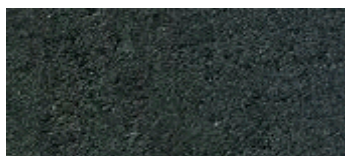
terracotta (..50)



wit (..75)



zandkleur (..91)



zwart (..68)

(Zet- en drukfouten voorbehouden.)