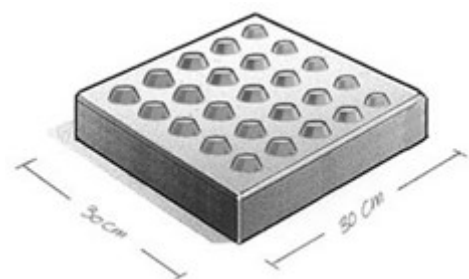


Aluminium klanktegels met een betonnen kern zijn prima geschikt voor object- en instapmarkering voor visueel gehandicapten. Een instapmarkering wordt aangebracht in situaties waarbij er sprake is van een gefixeerde opstapplaats, bijvoorbeeld op bushaltes, taxistandplaatsen, "kiss and ride" plaatsen. De tegels worden toegepast in combinatie met betonnen gidslijntegels en waarschuwingmakeringstegels.



1. 63

Klanktegel 30x30



Kleuren

Zie kleurenkaart

Maatvoering

30x30x6,5
Evt. hulpstukken zie website

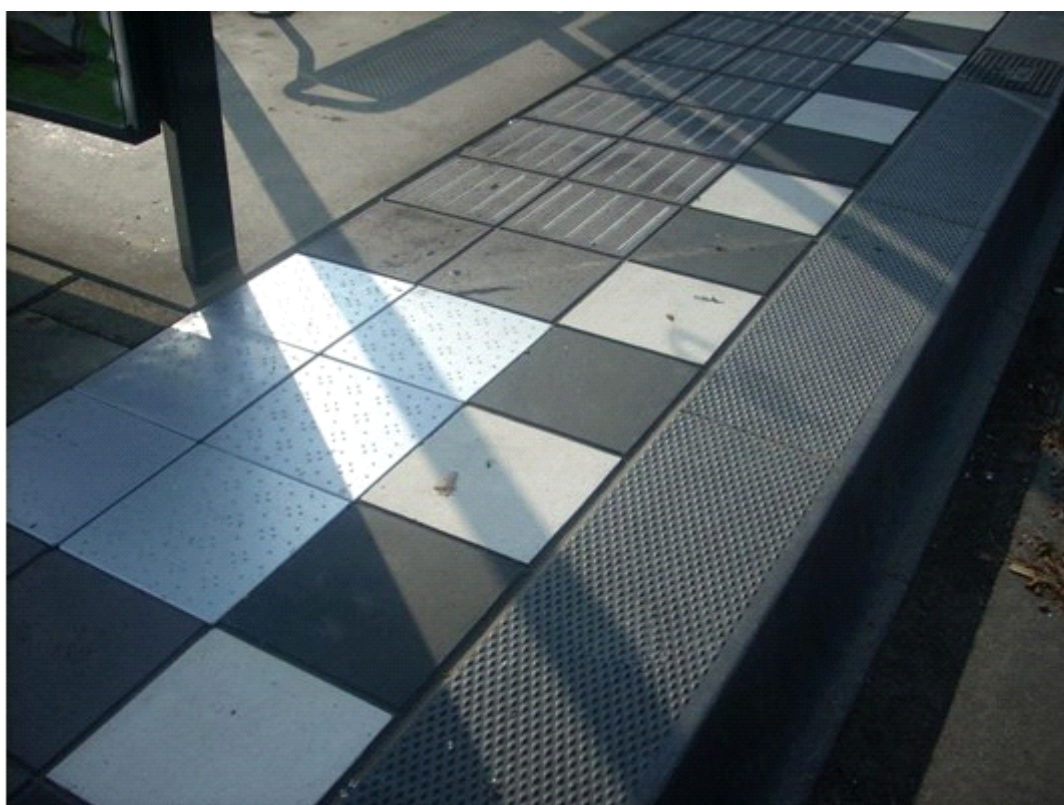
Kwaliteit

Toepassing

instapmarkering

Verwerking

handmatig



BB
v.d.
Bosch
Beton*

Versie 25-09-2017
www.vdboschbeton.nl
tel. (0546) 488 555